

Amigo Estudiante:

¿Sabías que por estudiar a nivel medio superior, superior o posgrado en alguna institución pública tienes derecho, a recibir asistencia médica en el IMSS ?



Este derecho proviene de un Decreto Presidencial y su costo es cubierto en su totalidad por el Gobierno Federal.

Para acceder a los servicios médicos, lo único que debes hacer es obtener tu Número de Seguridad Social y registrarte en la clínica más cercana a tu domicilio, lo cual puedes realizar a través de la página [www.imss.gob.mx](http://www.imss.gob.mx); de la APP IMSS Digital o si lo prefieres puedes acudir a la clínica más cercana a tu domicilio para hacer tu registro.

**TU SALUD ES TU  
DERECHO Y EL IMSS  
TE LO GARANTIZA.**



**INSTITUTO MEXICANO DEL SEGURO SOCIAL**  
SEGURIDAD Y SOLIDARIDAD SOCIAL

Estudiante de Prepa o Universidad Pública

¡TIENES IMSS!  
¡PASA LA VOZ!

**Dirección de Incorporación y Recaudación**  
Unidad de Incorporación al Seguro Social  
Coordinación de Clasificación de Empresas  
y Vigencia de Derechos

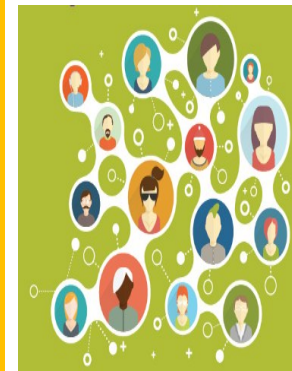
Av. Paseo de la Reforma No. 476, 4to Piso, Col.  
Juárez, Del. Cuauhtémoc, México, D.F. C.P. 06600



**INSTITUTO MEXICANO  
DEL SEGURO SOCIAL**  
SEGURIDAD Y SOLIDARIDAD SOCIAL

SI ERES ESTUDIANTE DE  
PREPA O UNIVERSIDAD  
PÚBLICA

¡TIENES IMSS!  
¡PASA LA VOZ!



**SEGURO PARA  
ESTUDIANTES**

ADSCRIPCIÓN Y CAMBIO DE  
UNIDAD DE  
MEDICINA FAMILIAR

# Seguro de Salud para Estudiantes



## ¿Qué es Seguro de Salud para Estudiantes?

Es un esquema de aseguramiento médico que otorga el IMSS a los estudiantes de las instituciones públicas de los niveles medio superior, superior y postgrado.

## ¿Qué servicios otorga el IMSS?

Asistencia médica, quirúrgica, farmacéutica y hospitalaria.

## ¿Qué debo hacer para obtener este beneficio?

Para disfrutar de los beneficios que otorga este Seguro tu escuela deberá realizar tu registro como estudiante, para ello utilizaran tu Número de Seguridad Social, si lo desconoces deberás obtenerlo. Para ello tienes tres alternativas y solo necesitas tu CURP, comprobante de domicilio un correo electrónico:

- Visita la página web del IMSS ([www.imss.gob.mx](http://www.imss.gob.mx)) y realiza el trámite de asignación o localización del Número de Seguridad Social.
- Descarga la App IMSS Digital
- Acude a alguna de las subdelegacio-

nes del IMSS con los mismos documentos, además de una identificación oficial y acta de nacimiento. Una vez que tu escuela te haya registrado en el IMSS y cuentes con tu Número de Seguridad Social, restará darte de alta en la clínica más cercana a tu domicilio. Tienes tres alternativas para darte de alta y solo necesitas identificación oficial, CURP, Número de Seguridad Social y comprobante de domicilio:

- Visita la página web del IMSS ([www.imss.gob.mx](http://www.imss.gob.mx)) y realiza el trámite de Alta en Clínica o UMF
- Descarga la App IMSS Digital
- Acude a la clínica más cercana a tu domicilio con los mismos documentos, además de una identificación oficial, fotografía infantil y acta de nacimiento.

Para mayores informes:



Ingresa a [www.imss.gob.mx](http://www.imss.gob.mx) o llama sin costo al 01800 623 2323



Descarga la App IMSS Digital

Selecciona la opción **DERECHOHABIENTES, PENSIONADOS Y PÚBLICO EN GENERAL.**

↓

**ESCRITORIO VIRTUAL**

Da clic en **ESCRITORIO VIRTUAL**

↓

**Elige la opción deseada.**

O ingresa directo a <http://www.imss.gob.mx/derechoH/escritorio-virtual>, donde encontrarás estos y otros trámites.

¡A través de **IMSS Digital** es más fácil y rápido!

¡El IMSS se moderniza!

Estudiante de Prepa o Universidad Pública

¡TIENES IMSS!  
¡PASA LA VOZ!

**Dirección de Incorporación y Recaudación**  
Unidad de Incorporación al Seguro Social  
Coordinación de Clasificación de Empresas  
y Vigencia de Derechos